



精美检测
JINMEN TESTING



检测报告

TEST REPORT

报告编号:H230902201-1

委托单位: 广东承绿环保科技有限公司

受检单位: 广东清能新能源技术有限公司

受检地址: 佛山市南海区丹灶镇丹灶物流中心祥达路 1 号 D2-2 栋

样品类型: 有组织废气、无组织废气、噪声

检测类别: 验收监测

报告日期: 2023 年 10 月 21 日

广东省精美检测技术有限公司 (盖章)
GuangDong JinMen Testing Technology Co., Ltd.



GUANGDONG JINMEN TESTING TECHNOLOGY CO.LTD

No.3 Gui he road, Lishui, Nanhai District, Foshan, Guangdong Province, CHINA
Tel: 4000-6868-37 0757-85559898 Web: www.jmtlab.com E-mail: info@jmtlab.com



关注·检测
高效·服务



说明

- 一、报告涂改、或无本公司检验检测专用章、骑缝章及MA章均无效；
- 二、本报告部分复制，或完整复制后未加盖本公司红色检验检测专用章均无效；
- 三、报告无编制人、审核人、签发人签名无效，报告经涂改或增删无效；
- 四、未经同意本报告不得用于广告宣传；
- 五、客户委托送检的样品，本报告仅对来样的检测结果负责；
- 六、现场监测和采样检测结果仅对检测时委托方提供的工况条件下检测的结果负责；
- 七、本公司保证检测的科学性、公正性和准确性，对委托单位所提供的样品和技术资料保密；
- 八、委托方若对本报告有异议，请于收到报告之日起十五日内向本公司提出。

广东省精美检测技术有限公司

地址：佛山市南海区里水镇桂和公路大冲路段3号-3（自编）

邮编：528244

电话：0757-85559898

报告编制：杨娜

报告审核：张意如

报告签发：李一

签发日期：2023.10.21





精美检测

JINMEN TESTING

一、项目概况

委托单位	广东承绿环保科技有限公司	
受检单位	广东清能新能源技术有限公司	
受检地址	佛山市南海区丹灶镇丹灶物流中心祥达路 1 号 D2-2 栋	
采样人员	冯志盛、邓继雄、陈晓霖、陈怡晓	
分析人员	冯志盛、邓继雄、陈晓霖、陈怡晓、冯棋、伍楚雯、梁志棚、苏冠宇	
生产工况	2023 年 09 月 25 日: 100%	2023 年 09 月 26 日: 80%

二、监测内容

序号	样品类型	监测点位	监测项目及监测频次
1	有组织废气	有组织废气处理前监测口	监测项目: 甲苯、非甲烷总烃; 监测频次: 连续监测 2 天, 每天采样 3 次。
		有组织废气处理后排放口◎1# (DA001)	
		有组织废气处理前监测口	监测项目: 氯化氢; 监测频次: 连续监测 2 天, 每天采样 3 次。
		有组织废气处理后排放口◎2# (DA002)	
2	无组织废气	上风向参照点○1#	监测项目: 颗粒物、锡及其化合物、甲苯、非甲烷总烃、氯化氢; 监测频次: 连续监测 2 天, 每天采样 3 次。
		下风向监控点○2#	
		下风向监控点○3#	
		下风向监控点○4#	
		厂区内无组织废气监测点○5#	
3	噪声	南厂界外 1 米▲1#	监测项目: 厂界噪声; 监测频次: 连续监测 2 天, 每天昼夜间各监测 1 次。
		西厂界外 1 米▲2#	
		北厂界外 1 米▲3#	

GUANGDONG JINMEN TESTING TECHNOLOGY CO.LTD

No.3 Gui he road, Lishui, Nanhai District, Foshan, Guangdong Province, CHINA
Tel: 4000-6868-37 0757-85559898 Web: www.jmtlab.com E-mail: info@jmtlab.com



关注·检测
高效·服务



精美检测

JINMEN TESTING

三、监测方法与仪器设备

序号	样品类型	监测项目	检测方法	分析仪器	方法检出限
1	有组织废气	甲苯	《家具制造行业挥发性有机化合物排放标准》DB44/814-2010 附录 D VOCs 监测方法 气相色谱法	气相色谱仪 JMT-H-079	0.01 mg/m ³
		非甲烷总烃	《固定污染源废气 总烃、甲烷和非甲烷总烃的测定 气相色谱法》HJ 38-2017	气相色谱仪 JMT-H-081	0.07 mg/m ³
		氯化氢	《环境空气和废气 氯化氢的测定 离子色谱法》HJ 549-2016	离子色谱仪 JMT-H-178	0.2 mg/m ³
2	无组织废气	总悬浮颗粒物	《环境空气 总悬浮颗粒物的测定 重量法》HJ 1263-2022	十万分之一电子天平 JMT-H-047	0.168 mg/m ³
		甲苯	《家具制造行业挥发性有机化合物排放标准》DB44/814-2010 附录 D VOCs 监测方法 气相色谱法	气相色谱仪 JMT-H-079	0.01 mg/m ³
		非甲烷总烃	《环境空气 总烃、甲烷和非甲烷总烃的测定 直接进样-气相色谱法》HJ 604-2017	气相色谱仪 JMT-H-081	0.07 mg/m ³
		锡及其化合物	《空气和废气 颗粒物中金属元素的测定 电感耦合等离子体发射光谱法》HJ 777-2015	电感耦合等离子体发射光谱仪 JMT-H-060	1×10 ⁻⁵ mg/m ³
		氯化氢	《环境空气和废气 氯化氢的测定 离子色谱法》HJ 549-2016	离子色谱仪 JMT-H-178	0.02 mg/m ³
3	噪声	厂界噪声	《工业企业厂界环境噪声排放标准》GB 12348-2008	多功能声级计 JMT-H-127	--

GUANGDONG JINMEN TESTING TECHNOLOGY CO.LTD

No.3 Gui he road, Lishui, Nanhai District, Foshan, Guangdong Province, CHINA
Tel:4000-6868-37 0757-85559898 Web:www.jmtlab.com E-mail:info@jmtlab.com



关注·检测
高效·服务



精美检测

JINMEN TESTING

四、监测结果

1. 有组织废气

样品类型：有组织废气		采样日期：2023.09.25		检测日期：2023.09.26~2023.10.06				
排气筒高度：15 米		环保设施及其运行情况：水喷淋+干式过滤箱+活性炭吸附（正常运作）						
评价标准：甲苯执行《固定污染源挥发性有机物综合排放标准》（DB 44/2367-2022）表 1 挥发性有机物排放限值，非甲烷总烃执行《电池工业污染物排放标准》（GB 30484-2013）表 5 新建企业大气污染物排放限值。								
监测点位	监测项目	监测结果				标准限值	结果评价	
		第一次	第二次	第三次	平均值			
有组织废气处理前监测口	甲苯	标干流量 (m ³ /h)	18546	18923	18637	18702	--	--
		实测浓度 (mg/m ³)	0.06	0.01	<0.01	0.02	--	--
		排放速率 (kg/h)	1.11×10 ⁻³	1.89×10 ⁻⁴	9.32×10 ⁻⁵	4.36×10 ⁻⁴	--	--
	非甲烷总烃	标干流量 (m ³ /h)	18546	18923	18637	18702	--	--
		实测浓度 (mg/m ³)	3.25	3.07	2.84	3.05	--	--
		排放速率 (kg/h)	0.0603	0.0581	0.0529	0.0570	--	--
有组织废气处理后排放口① 1# (DA001)	甲苯	标干流量 (m ³ /h)	18530	18214	18377	18374	--	--
		实测浓度 (mg/m ³)	0.02	<0.01	<0.01	<0.01	40	达标
		排放速率 (kg/h)	3.71×10 ⁻⁴	9.11×10 ⁻⁵	9.19×10 ⁻⁵	9.19×10 ⁻⁵	--	--
	非甲烷总烃	标干流量 (m ³ /h)	18530	18214	18377	18374	--	--
		实测浓度 (mg/m ³)	1.88	1.47	2.02	1.79	50	达标
		排放速率 (kg/h)	0.0348	0.0268	0.0371	0.0329	--	--
备注：1. “--” 表示评价标准未对该项目作限值要求； 2. “<” 表示监测结果低于方法检出限，其排放速率以方法检出限值的一半参与计算。								

GUANGDONG JINMEN TESTING TECHNOLOGY CO.LTD

No.3 Gui he road, Lishui, Nanhai District, Foshan, Guangdong Province, CHINA
Tel:4000-6868-37 0757-85559898 Web:www.jmtlab.com E-mail:info@jmtlab.com关注·检测
高效·服务

样品类型：有组织废气		采样日期 2023.09.26		检测日期：2023.09.27~2023.10.07				
排气筒高度：15 米		环保设施及其运行情况：水喷淋+干式过滤箱+活性炭吸附（正常运作）						
评价标准：甲苯执行《固定污染源挥发性有机物综合排放标准》（DB 44/2367-2022）表 1 挥发性有机物排放限值，非甲烷总烃执行《电池工业污染物排放标准》（GB 30484-2013）表 5 新建企业大气污染物排放限值。								
监测点位	监测项目	监测结果				标准限值	结果评价	
		第一次	第二次	第三次	平均值			
有组织废气处理前监测口	甲苯	标干流量 (m ³ /h)	18808	18963	18991	18921	--	--
		实测浓度 (mg/m ³)	<0.01	<0.01	<0.01	<0.01	--	--
		排放速率 (kg/h)	9.40×10 ⁻⁵	9.48×10 ⁻⁵	9.50×10 ⁻⁵	9.46×10 ⁻⁵	--	--
	非甲烷总烃	标干流量 (m ³ /h)	18808	18963	18991	18921	--	--
		实测浓度 (mg/m ³)	1.50	1.54	1.38	1.47	--	--
		排放速率 (kg/h)	0.0282	0.0292	0.0262	0.0278	--	--
有组织废气处理后排放口①1# (DA001)	甲苯	标干流量 (m ³ /h)	18210	18395	17939	18181	--	--
		实测浓度 (mg/m ³)	<0.01	<0.01	<0.01	<0.01	40	达标
		排放速率 (kg/h)	9.11×10 ⁻⁵	9.20×10 ⁻⁵	8.97×10 ⁻⁵	9.09×10 ⁻⁵	--	--
	非甲烷总烃	标干流量 (m ³ /h)	18210	18395	17939	18181	--	--
		实测浓度 (mg/m ³)	0.97	0.81	0.59	0.79	50	达标
		排放速率 (kg/h)	0.0177	0.0149	0.0106	0.0144	--	--
备注：1. "--" 表示评价标准未对该项目作限值要求； 2. "<" 表示监测结果低于方法检出限，其排放速率以方法检出限值的一半参与计算。								





样品类型：有组织废气		采样日期：2023.09.25		检测日期：2023.09.26				
排气筒高度：15 米		环保设施及其运行情况：碱液喷淋（正常运作）						
评价标准：执行《电池工业污染物排放标准》（GB 30484-2013）表 5 新建企业大气污染物排放限值和表 6 现有和新建企业边界大气污染物浓度限值的较严值。								
监测点位	监测项目	监测结果				标准 限值	结果 评价	
		第一次	第二次	第三次	平均值			
有组织废气处 理前监测口	氯化氢	标干流量 (m ³ /h)	2987	3003	2960	2983	--	--
		实测浓度 (mg/m ³)	1.65	1.86	2.00	1.84	--	--
		排放速率 (kg/h)	4.93×10 ⁻³	5.59×10 ⁻³	5.92×10 ⁻³	5.48×10 ⁻³	--	--
有组织废气处 理后排放口◎ 2# (DA002)	氯化氢	标干流量 (m ³ /h)	2723	2802	2776	2767	--	--
		实测浓度 (mg/m ³)	<0.2	<0.2	<0.2	<0.2	0.15	达标
		排放速率 (kg/h)	4.08×10 ⁻³	4.20×10 ⁻³	4.16×10 ⁻³	4.15×10 ⁻³	--	--
备注：1. “--” 表示评价标准未对该项目作限值要求； 2. “<” 表示监测结果低于方法检出限，其排放速率以方法检出限值的一半参与计算。								

样品类型：有组织废气		采样日期：2023.09.26		检测日期：2023.09.29				
排气筒高度：15 米		环保设施及其运行情况：碱液喷淋（正常运作）						
评价标准：执行《电池工业污染物排放标准》（GB 30484-2013）表 5 新建企业大气污染物排放限值和表 6 现有和新建企业边界大气污染物浓度限值的较严值。								
监测点位	监测项目	监测结果				标准 限值	结果 评价	
		第一次	第二次	第三次	平均值			
有组织废气处 理前监测口	氯化氢	标干流量 (m ³ /h)	2936	2967	2978	2960	--	--
		实测浓度 (mg/m ³)	2.54	1.43	1.56	1.84	--	--
		排放速率 (kg/h)	7.46×10 ⁻³	4.24×10 ⁻³	4.65×10 ⁻³	5.46×10 ⁻³	--	--
有组织废气处 理后排放口◎ 2# (DA002)	氯化氢	标干流量 (m ³ /h)	2830	2789	2825	2815	--	--
		实测浓度 (mg/m ³)	<0.2	<0.2	<0.2	<0.2	0.15	达标
		排放速率 (kg/h)	4.25×10 ⁻³	4.18×10 ⁻³	4.24×10 ⁻³	4.22×10 ⁻³	--	--
备注：1. “--” 表示评价标准未对该项目作限值要求。								





精美检测

JINMEN TESTING

2.无组织废气

样品类型：无组织废气	采样日期：2023.09.25	检测日期：2023.09.28~2023.10.06
气温（℃）：34.8~40.8	大气压（kPa）：100.83~101.29	相对湿度（%）：54.8
风速（m/s）：1.5	主导风向：北风	天气状况：晴

企业生产状况：正常生产，工况稳定

评价标准：总悬浮颗粒物、非甲烷总烃、氯化氢执行《电池工业污染物排放标准》（GB 30484-2013）表6现有和新建企业边界大气污染物浓度限值；甲苯、锡及其化合物执行广东省地方标准《大气污染物排放限值》（DB 44/27-2001）第二时段无组织排放监控浓度限值；厂区内非甲烷总烃执行《固定污染源挥发性有机物综合排放标准》（DB 44/2367-2022）表3厂区内VOCs无组织排放限值。

监测点位	监测项目	单位	监测结果				标准限值	结果评价
			第一次	第二次	第三次	最大值		
上风向参照点○1#	总悬浮颗粒物	mg/m ³	0.170	0.177	0.179	0.179	0.3	达标
下风向监控点○2#			0.294	0.299	0.202	0.299		达标
下风向监控点○3#			0.189	0.194	0.187	0.194		达标
下风向监控点○4#			0.297	0.205	0.199	0.205		达标
上风向参照点○1#	甲苯	mg/m ³	<0.01	<0.01	<0.01	<0.01	2.4	达标
下风向监控点○2#			<0.01	<0.01	<0.01	<0.01		达标
下风向监控点○3#			<0.01	<0.01	<0.01	<0.01		达标
下风向监控点○4#			<0.01	<0.01	<0.01	<0.01		达标
上风向参照点○1#	非甲烷总烃	mg/m ³	1.42	1.49	1.55	1.55	2.0	达标
下风向监控点○2#			1.85	1.87	1.76	1.97		达标
下风向监控点○3#			1.79	1.83	1.74	1.83		达标
下风向监控点○4#			1.69	1.67	1.76	1.76		达标
上风向参照点○1#	锡及其化合物	mg/m ³	<1×10 ⁻⁵	<1×10 ⁻⁵	<1×10 ⁻⁵	<1×10 ⁻⁵	0.24	达标
下风向监控点○2#			<1×10 ⁻⁵	<1×10 ⁻⁵	<1×10 ⁻⁵	<1×10 ⁻⁵		达标
下风向监控点○3#			3×10 ⁻⁵	8×10 ⁻⁵	8×10 ⁻⁵	8×10 ⁻⁵		达标
下风向监控点○4#			2×10 ⁻⁵	<1×10 ⁻⁵	2×10 ⁻⁵	2×10 ⁻⁵		达标
上风向参照点○1#	氯化氢	mg/m ³	0.100	0.093	0.083	0.100	0.15	达标
下风向监控点○2#			0.107	0.122	0.121	0.122		达标
下风向监控点○3#			0.110	0.140	0.122	0.140		达标
下风向监控点○4#			0.129	0.139	0.106	0.139		达标
厂区内无组织废气监测点○5#	非甲烷总烃	mg/m ³	1.19	1.04	0.80	1.19	6	达标

备注：1. “<”表示监测结果低于方法检出限。

GUANGDONG JINMEN TESTING TECHNOLOGY CO.LTD

No.3 Gui he road, Lishui, Nanhai District, Foshan, Guangdong Province, CHINA
Tel:4000-6868-37 0757-85559898 Web:www.jmtlab.com E-mail:info@jmtlab.com



关注·检测
高效·服务



精美检测

JINMEN TESTING

样品类型：无组织废气	采样日期：2023.09.26	检测日期：2023.09.27~2023.10.07
气温（℃）：33.3~40.9	大气压（kPa）：100.84~101.39	相对湿度（%）：55.2
风速（m/s）：1.3	主导风向：北风	天气状况：晴

企业生产状况：正常生产，工况稳定

评价标准：总悬浮颗粒物、非甲烷总烃、氯化氢执行《电池工业污染物排放标准》（GB 30484-2013）表6现有和新建企业边界大气污染物浓度限值；甲苯、锡及其化合物执行广东省地方标准《大气污染物排放限值》（DB 44/27-2001）第二时段无组织排放监控浓度限值；厂区内非甲烷总烃执行《固定污染源挥发性有机物综合排放标准》（DB 44/2367-2022）表3厂区内VOCs无组织排放限值。

监测点位	监测项目	单位	监测结果				标准限值	结果评价
			第一次	第二次	第三次	最大值		
上风向参照点○1#	总悬浮颗粒物	mg/m ³	0.168	0.173	0.179	0.179	0.3	达标
下风向监控点○2#			0.185	0.182	0.189	0.189		达标
下风向监控点○3#			0.192	0.187	0.193	0.193		达标
下风向监控点○4#			0.183	0.190	0.198	0.198		达标
上风向参照点○1#	甲苯	mg/m ³	<0.01	<0.01	<0.01	<0.01	2.4	达标
下风向监控点○2#			<0.01	<0.01	<0.01	<0.01		达标
下风向监控点○3#			<0.01	<0.01	<0.01	<0.01		达标
下风向监控点○4#			<0.01	<0.01	<0.01	<0.01		达标
上风向参照点○1#	非甲烷总烃	mg/m ³	0.64	0.81	0.78	0.81	2.0	达标
下风向监控点○2#			1.23	1.28	1.14	1.28		达标
下风向监控点○3#			1.80	0.99	1.28	1.28		达标
下风向监控点○4#			1.09	0.91	0.96	1.09		达标
上风向参照点○1#	锡及其化合物	mg/m ³	<1×10 ⁻⁵	<1×10 ⁻⁵	<1×10 ⁻⁵	<1×10 ⁻⁵	0.24	达标
下风向监控点○2#			<1×10 ⁻⁵	2×10 ⁻⁵	6×10 ⁻⁵	6×10 ⁻⁵		达标
下风向监控点○3#			<1×10 ⁻⁵	4×10 ⁻⁵	<1×10 ⁻⁵	4×10 ⁻⁵		达标
下风向监控点○4#			<1×10 ⁻⁵	<1×10 ⁻⁵	<1×10 ⁻⁵	<1×10 ⁻⁵		达标
上风向参照点○1#	氯化氢	mg/m ³	0.097	0.086	0.079	0.086	0.15	达标
下风向监控点○2#			0.106	0.137	0.135	0.137		达标
下风向监控点○3#			0.134	0.143	0.140	0.143		达标
下风向监控点○4#			0.113	0.126	0.149	0.149		达标
厂区内无组织废气监测点○5#	非甲烷总烃	mg/m ³	0.85	1.03	0.74	1.03	6	达标

备注：1. “<”表示监测结果低于方法检出限。

GUANGDONG JINMEN TESTING TECHNOLOGY CO.LTD

No.3 Gui he road, Lishui, Nanhai District, Foshan, Guangdong Province, CHINA
Tel:4000-6868-37 0757-85559898 Web:www.jmtlab.com E-mail:info@jmtlab.com



关注·检测
高效·服务



精美检测

JINMEN TESTING

3. 噪声

监测环境条件：昼间晴，最大风速2.0m/s；夜间，最大风速2.2m/s						监测日期：2023.09.25		
企业生产状况：正常生产，工况稳定								
评价标准：执行《工业企业厂界环境噪声排放标准》（GB 12348-2008）中的3类标准要求。								
监测点位	单位	监测结果		标准限值		主要声源		结果评价
		昼间	夜间	昼间	夜间	昼间	夜间	
南厂界外 1 米▲1#	dB(A)	64.0	51.1	65	55	生产设备噪声	环境噪声	达标
西厂界外 1 米▲2#		63.1	54.3					达标
北厂界外 1 米▲3#		62.3	51.4					达标
备注：厂界东面与邻厂共墙，不具备监测条件。								

监测环境条件：昼间晴，最大风速1.9m/s；夜间，最大风速2.4m/s						监测日期：2023.09.26		
企业生产状况：正常生产，工况稳定								
评价标准：执行《工业企业厂界环境噪声排放标准》（GB 12348-2008）中的3类标准要求。								
监测点位	单位	监测结果		标准限值		主要声源		结果评价
		昼间	夜间	昼间	夜间	昼间	夜间	
南厂界外 1 米▲1#	dB(A)	64.0	52.2	65	55	生产设备噪声	环境噪声	达标
西厂界外 1 米▲2#		62.0	51.1					达标
北厂界外 1 米▲3#		63.3	53.9					达标
备注：厂界东面与邻厂共墙，不具备监测条件。								

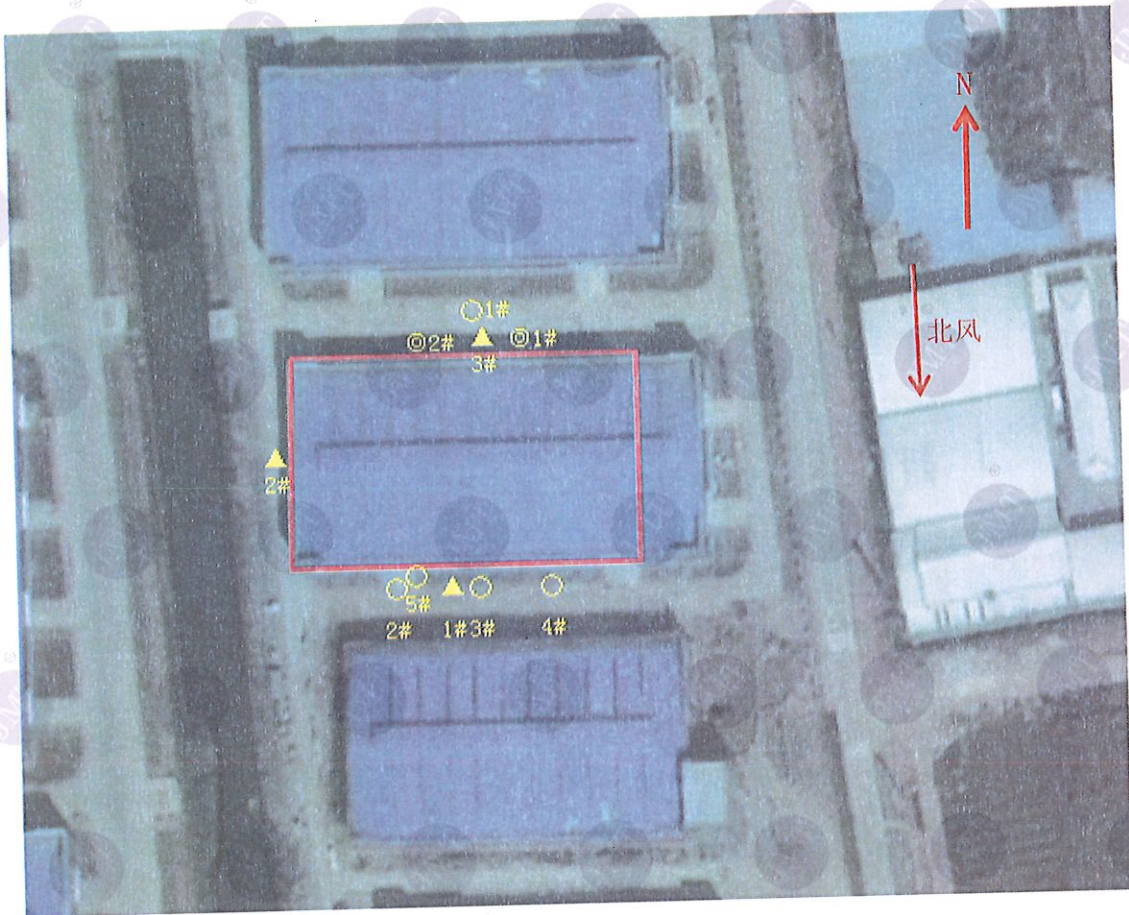
GUANGDONG JINMEN TESTING TECHNOLOGY CO.LTD

No.3 Gui he road, Lishui, Nanhai District, Foshan, Guangdong Province, CHINA
 Tel:4000-6868-37 0757-85559898 Web:www.jmtlab.com E-mail:info@jmtlab.com



关注·检测
 高效·服务

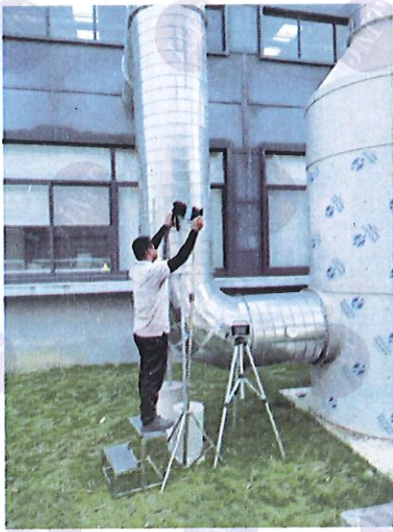
五、采样布点及示意图



- ◎：表示有组织废气监测点；
- ：表示无组织废气监测点；
- ▲：表示噪声监测。



六、现场图片



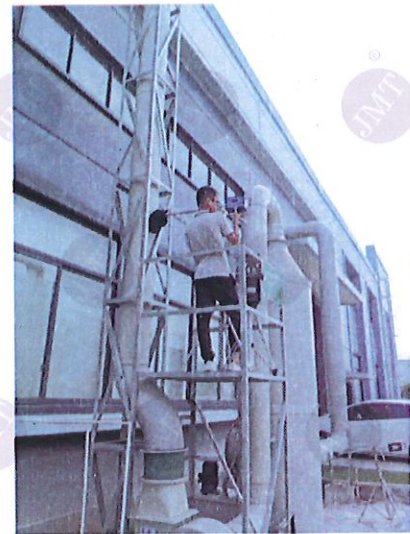
有组织废气处理前监测口



有组织废气处理后排放口©1# (DA001)



有组织废气处理前监测口

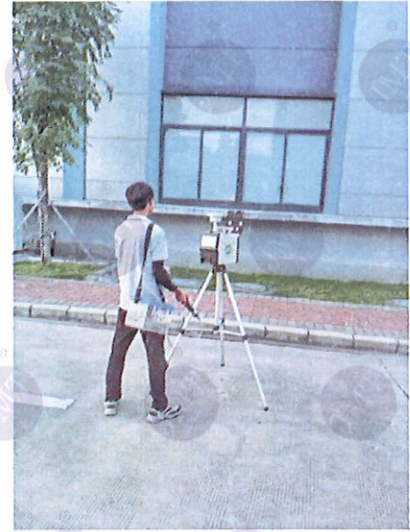


有组织废气处理后排放口©2# (DA002)





上风向参照点O1#



下风向监控点O2#



下风向监控点O3#



下风向监控点O4#





精美检测
JINMEN TESTING



厂区内无组织废气监测点O5#



南厂界外1米▲1#



西厂界外1米▲2#



北厂界外1米▲3#

*** 报告结束 ***

本报告无 JMT 报告章无效。本报告不得修改、增加或删除。此结果只对本次受测样品的结果负责。未经 JMT 书面同意，不得部分复制本报告，亦不可作为宣传品使用

